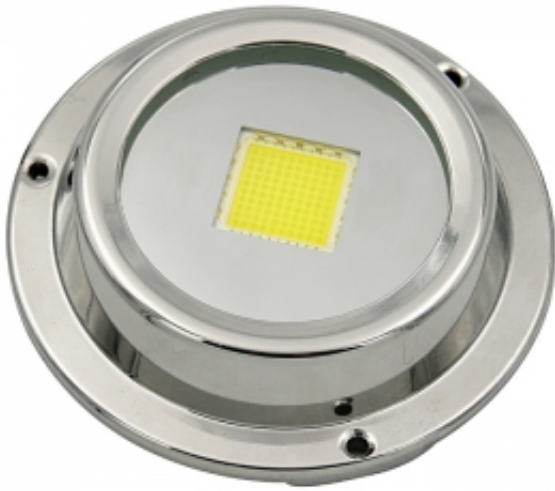


Lampa podwodna do jachtu PUD119 100 Watt



Numer katalogowy	PUD119-100
wysokość	27,5 mm
średnica	120 mm
Moc	100 Watt

Opis produktu

Podwodne oświetlenie led dla łodzi .Zatapialna oprawa do montażu w powierzchni burty poniżej lustra wody. Nowoczesna stal nierdzewna 316L IP68 . Dekoracyjne podwodne oświetlenie jachtowe LED. Pojedynczy kolor lub RGB, RGBW

- 1, Zastosowano diody LED wysokiej mocy, która są zamknięte w strukturze przewodzącej ciepło wysokiej wydajności
- 2, Najwyższej klasy powłoka ze stali nierdzewnej 316L ma doskonałą odporność na korozję, sprawia, że światła można swobodnie używać w wodzie morskiej
- 3, Wysoka wydajność świetlna, żywotność ponad 50000 godzin
- 4, Szeroki zakres prądu roboczego. Niższe zużycie energii elektrycznej
- 5, wodoodporny, odporny na wstrząsy, nierdzewny, energooszczędny, przyjazny dla środowiska.

dane techniczne

Ochrona nadprądowa
Zabezpieczenie przed zwarcie
Ochrona przed przegrzaniem
Ochrona przed wysokim napięciem
* wbudowany sterownik prądu stałego wewnątrz obudowy
* Szeroki zakres prądu roboczego, niższe zużycie energii elektrycznej.
* Każda lampa jest dostarczana z kablem o długości 2 metrów

Numer modelu PUD119-100W
Całkowita moc 100 W.
Całkowity strumień świetlny 9000 lm
Emitujący kolor biały
Napięcie wejściowe DC24V
Kąt wiązki 120 °
Sprawność energetyczna > 86%
Wskaźnik oddawania barw (CRI) Ra > 80
Zakres częstotliwości 47-63 Hz
Współczynnik mocy (PF) ≥ 0,95
Całkowite zniekształcenia harmoniczne (THD) 50 000 godzin
Stopień ochrony IP IP68
Materiał korpusu Stal nierdzewna 316L
Rozmiar produktu D119 * H27,5MM (4,7 "x1,1")
Waga netto 1,2 kg