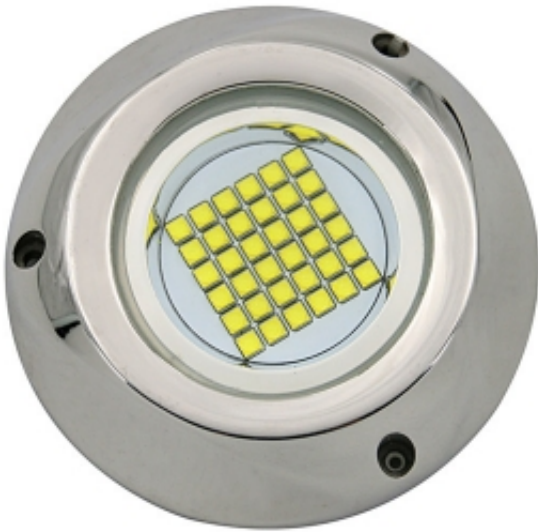


Lampa podwodna do jachtu PUD90 108 Watt



Numer katalogowy	PUD90-108
wysokość	19 mm
średnica	90 mm
Moc	108 Watt

Opis produktu

9W podwodne oświetlenie łodzi led .Zatapialna powierzchnia do montażu na ścianie. Nowoczesna stal nierdzewna 316L IP68 . Dekoracyjne podwodne oświetlenie jachtowe LED. Pojedynczy kolor

- 1, zastosuj diodę LED wysokiej mocy, która jest zamknięta w wysokiej wydajności i najnowszej strukturze przewodzącej ciepło.
- 2, najwyższej klasy powłoka ze stali nierdzewnej 316L ma doskonałą odporność na korozję, sprawia, że światła można swobodnie używać w wodzie morskiej
- 3, wysoka wydajność świetlna, żywotność ponad 50000 godzin
- 4, szeroki zakres prądu roboczego. Niższe zużycie energii elektrycznej
- 5, wodoodporny, odporny na wstrząsy, nierdzewny, energooszczędny, przyjazny dla środowiska.
- 6, moc: 3x3W
- 7, wodoodporność: IP68
- 8, napięcie zasilania: DC12V
- 9, chipy LED: Epistar
- 10, Kąt strumienia: 120 °
- 11, kolor: biały 6000K lub RGB, RGBW

dane techniczne

Ochrona nadprądowa
Zabezpieczenie przed zwarcie
Ochrona przed przegrzaniem
Ochrona przed wysokim napięciem

- * wbudowany sterownik prądu stałego wewnątrz obudowy
- * Szeroki zakres prądu roboczego, niższe zużycie energii elektrycznej.
- * Każde światło jest dostarczane z kablem o długości 2 metrów
- * Łatwy w instalacji.

Numer modelu PUD90-108W
Całkowita moc 108W
Całkowity strumień świetlny 8500 lm
Emitujący kolor biały
Napięcie wejściowe DC12V
Kąt wiązki 120 °

Sprawność energetyczna > 86%

Wskaźnik oddawania barw (CRI) Ra > 80

Zakres częstotliwości 47-63 Hz

Współczynnik mocy (PF) \geq 0,95

Całkowite zniekształcenia harmoniczne (THD) 50 000 godzin

Stopień ochrony IP IP68

Materiał korpusu Stal nierdzewna 316L

Rozmiar produktu D90 x H17,5MM (3,54 "x 0,7")

Waga netto 0,4 kg